

Архангельск (8182)63-90-72
 Астана (7172)727-132
 Астрахань (8512)99-46-04
 Барнаул (3852)73-04-60
 Белгород (4722)40-23-64
 Брянск (4832)59-03-52
 Владивосток (423)249-28-31
 Волгоград (844)278-03-48
 Вологда (8172)26-41-59
 Воронеж (473)204-51-73
 Екатеринбург (343)384-55-89
 Иваново (4932)77-34-06

Ижевск (3412)26-03-58
 Иркутск (395)279-98-46
 Казань (843)206-01-48
 Калининград (4012)72-03-81
 Калуга (4842)92-23-67
 Кемерово (3842)65-04-62
 Киров (8332)68-02-04
 Краснодар (861)203-40-90
 Красноярск (391)204-63-61
 Курск (4712)77-13-04
 Липецк (4742)52-20-81
 Киргизия (996)312-96-26-47

Магнитогорск (3519)55-03-13
 Москва (495)268-04-70
 Мурманск (8152)59-64-93
 Набережные Челны (8552)20-53-41
 Нижний Новгород (831)429-08-12
 Новокузнецк (3843)20-46-81
 Новосибирск (383)227-86-73
 Омск (3812)21-46-40
 Орел (4862)44-53-42
 Оренбург (3532)37-68-04
 Пенза (8412)22-31-16
 Казахстан (772)734-952-31

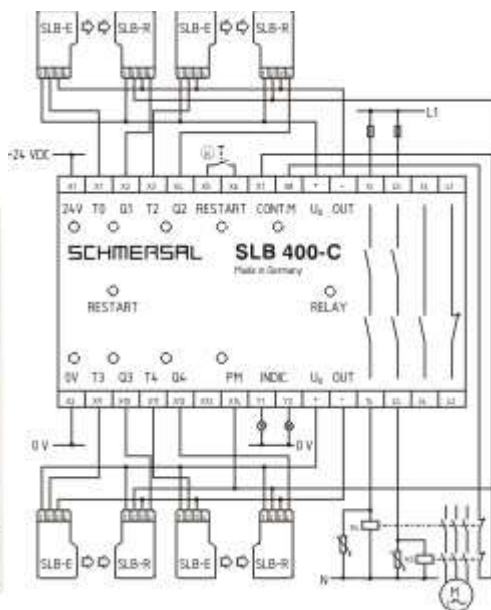
Пермь (342)205-81-47
 Ростов-на-Дону (863)308-18-15
 Рязань (4912)46-61-64
 Самара (846)206-03-16
 Санкт-Петербург (812)309-46-40
 Саратов (845)249-38-78
 Севастополь (8692)22-31-93
 Симферополь (3652)67-13-56
 Смоленск (4812)29-41-54
 Сочи (862)225-72-31
 Ставрополь (8652)20-65-13
 Россия (495)268-04-70

Сургут (3462)77-98-35
 Тверь (4822)63-31-35
 Томск (3822)98-41-53
 Тула (4872)74-02-29
 Тюмень (3452)66-21-18
 Ульяновск (8422)24-23-59
 Уфа (347)229-48-12
 Хабаровск (4212)92-98-04
 Челябинск (351)202-03-61
 Череповец (8202)49-02-64
 Ярославль (4852)69-52-93

<https://schmersal.nt-rt.ru> || sxh@nt-rt.ru

Переключатели безопасности и мониторинг

Световые барьеры безопасности



Schmersal. Safety light barriers — SLB 400-C10-1R

Глобальные свойства

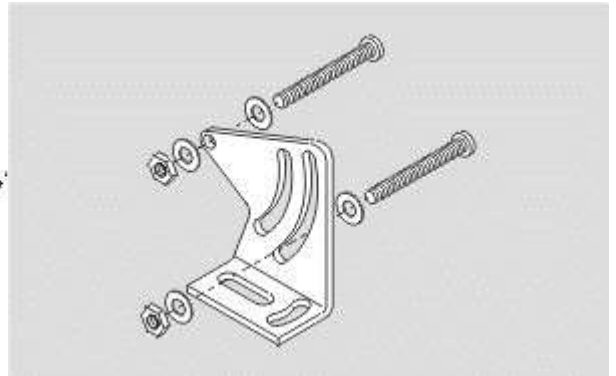
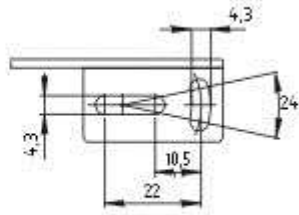
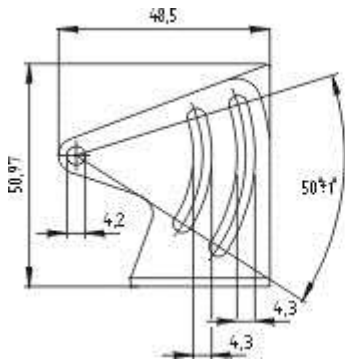
Наименование товара	SLB 400-C
Стандарты	IEC/EN 61496-1/-2, EN ISO 13849-1
Соответствие Директивам (Да/Нет)	Yes
Монтаж	Snaps onto standard DIN rail to EN 60715
Материал корпусов	Plastic, Polycarbonate

Вес	440 g
Условия запуска	Reset button, on/off coding
Запускающий вход (Да/Нет)	Yes
Цепь обратной связи (Да/Нет)	Yes
Тест запуска (Да/Нет)	No
Функция автоматического сброса (Да/Нет)	Yes
Сброс с определением контура (Да/Нет)	Yes
Время отклика	25 ms

Механические параметры

Тип подключения	Screw connection
Минимальное сечение кабеля	—
Максимальное сечение кабеля	4 mm
Съемные терминалы (Да/Нет)	No
Примечание	All indications about the cable section are including the conductor ferrules.
Ударопрочность	30 g / 11 ms
Устойчивость к вибрации по EN	10...55 Hz, Amplitude 0,35 mm, ± 15 Hz %

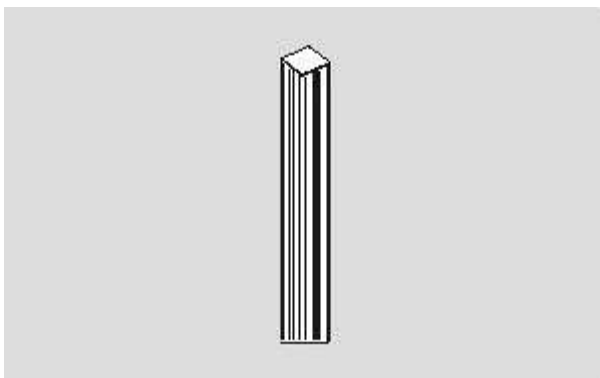
60068-2-6



[Schmersal. Защитные световые барьеры — BF 50](#)

Глобальные свойства

Наименование товара	Montagewinkel
Material of the mounting angle	Metal film
Вес	35 g
Рекомендуемые комбинации	SLB 400



- [Schmersal. Защитные световые барьеры — ST 1250](#)
- Глобальные свойства

Наименование товара

Bodenstander

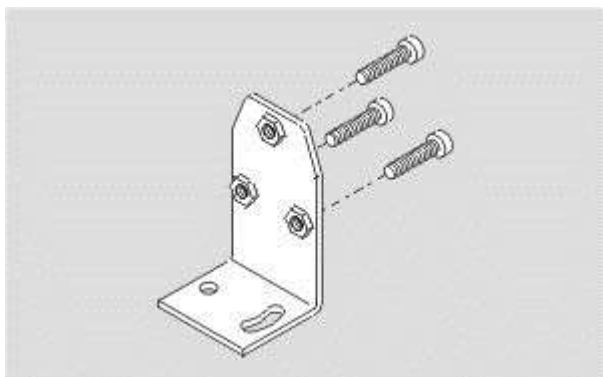
Вес

1850 g

- Размеры

Высота

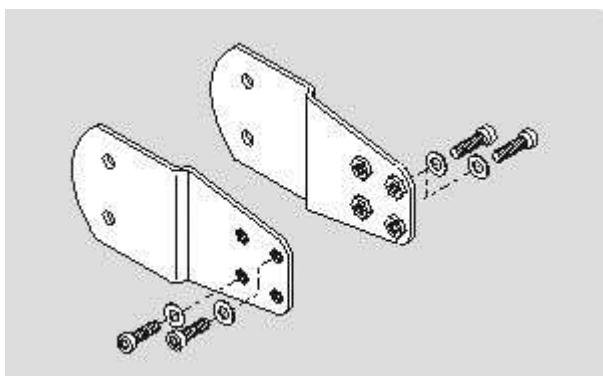
1250 mm



[Schmersal. Защитные световые барьеры — BF 31](#)

Глобальные свойства

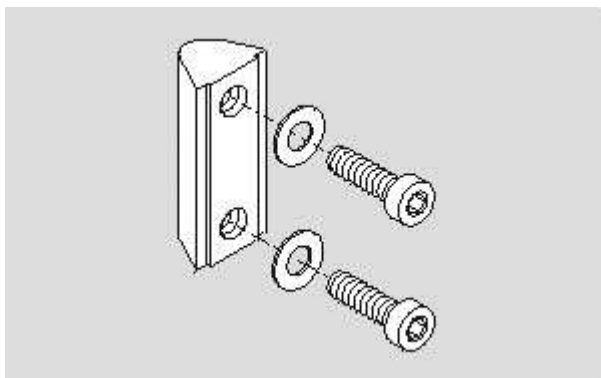
Наименование товара	Montagewinkel
Material of the mounting angle	Metal film
Вес	40 g
Рекомендуемые комбинации	SLB 200



[Schmersal. Защитные световые барьеры — BF SMA 80-1](#)

Информация для заказа

Описание типа продукта	BF SMA 80-1
Артикул	101150263
EAN-код	4030661155210
ECI@ss	27-27-92-91



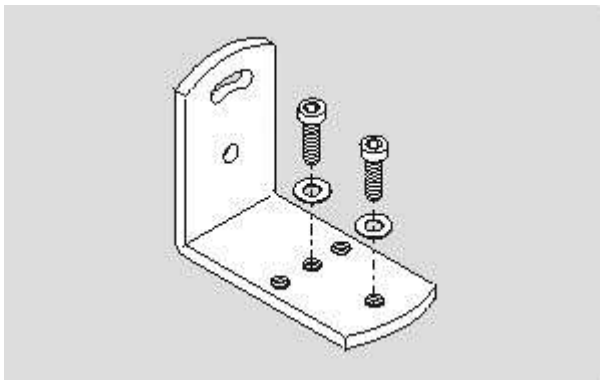
[Schmersal. Защитные световые барьеры — NST 20-8](#)

Информация для заказа

Описание типа продукта	NST 20-8
Артикул	101151388
EAN-код	4030661161235
ECI@ss	27-27-92-91

Глобальные свойства

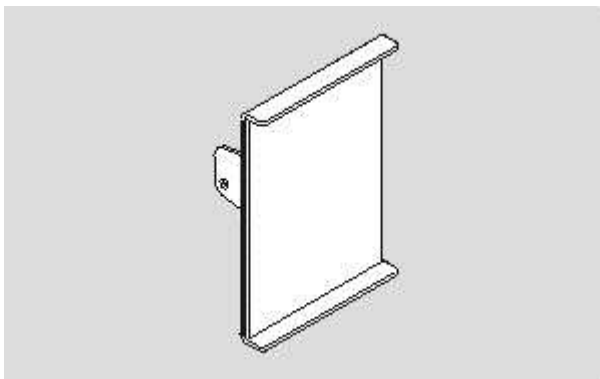
Наименование товара	Nutenstein
Вес	25 g



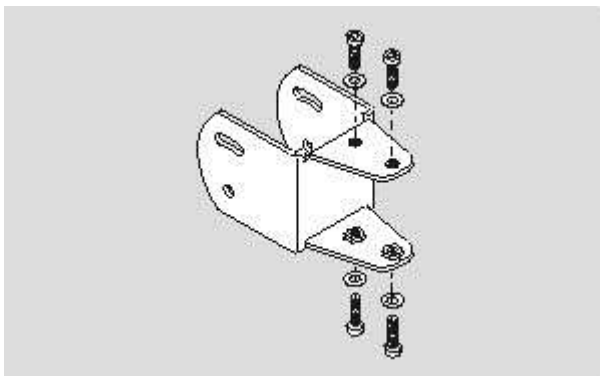
Schmersal. Защитные световые барьеры — BF UNI-1

Информация для заказа

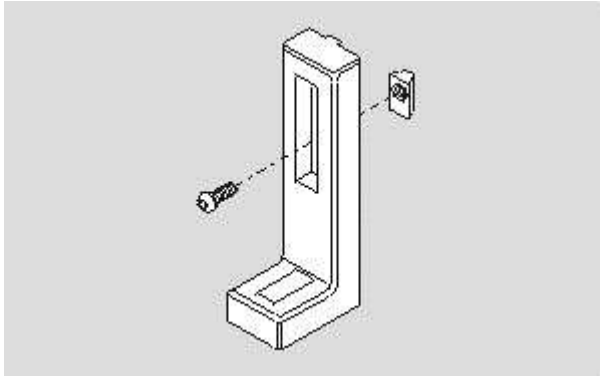
Описание типа продукта	BF UNI-1
Артикул	101150261
EAN-код	4030661155197
ECI@ss	27-27-92-91



Schmersal. Защитные световые барьеры — SMA 80



Schmersal. Защитные световые барьеры — BF SMA 80-2



Schmersal. Защитные световые барьеры — STB 1



Schmersal. Защитные световые барьеры — SLB 400-R50-21P Receiver



Schmersal. Защитные световые барьеры — SLB 400-E50-21P Transmitter

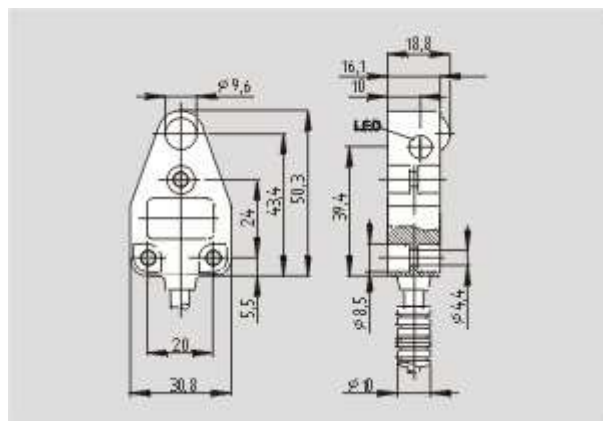
Глобальные свойства

Наименование товара	SLB 400
Стандарты	IEC/EN 61496
Соответствие Директивам (Да/Нет)	Yes
Класс защиты операционных ресурсов	None
Тип безопасности в соответствии с IEC 61496-1	4
Материал корпусов	Пластик
Вес	42 g
Диапазон защитной области	15.000 mm
Минимальный размер объекта	Ø 13 mm
Время реакции	25 ms (Only in combination with safety monitoring module)
Длина волны датчиков	880
Угол излучения	± 2°
Перезапуск блока (Да/Нет)	Only in combination with safety monitoring module
Передатчик (Да/Нет)	Yes
Приемник (Да/Нет)	No

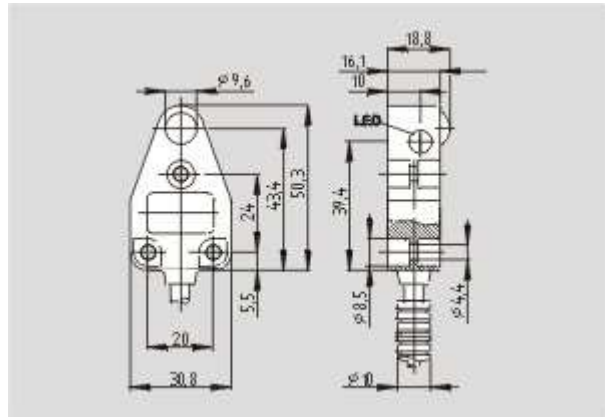
Функция мониторинга последующих устройств (Да/Нет)	Only in combination with safety monitoring module
Необходимый оценочный блок	Only in combination with safety monitoring module
Рекомендуемый модуль мониторинга безопасности	SLB 400-C10-1R

Механические параметры

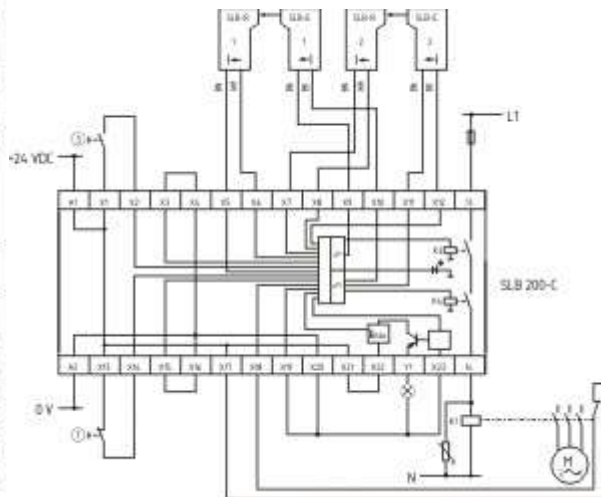
Схема электрического подключения	Connector M12
Подключение передатчика	Connector plug M12, 4-pole, can be rotated
Длина кабеля	Max. 100 m



Schmersal. Защитные световые барьеры — SLB 200-E31-21 Transmitter



Schmersal. Защитные световые барьеры — SLB 200-R31-21 Receiver



Schmersal. Защитные световые барьеры — SLB 200-C04-1R

Механические параметры

Тип подключения	Screw connection
Минимальное сечение кабеля	—
Максимальное сечение кабеля	4 mm?

Съемные терминалы (Да/Нет)	No
Примечание	All indications about the cable section are including the conductor ferrules.
Ударопрочность	10 g / 16 ms
Устойчивость к вибрации по EN 60068-2-6	10...55 Hz, Amplitude 0,35 mm

Архангельск (8182)63-90-72
Астана (7172)727-132
Астрахань (8512)99-46-04
Барнаул (3852)73-04-60
Белгород (4722)40-23-64
Брянск (4832)59-03-52
Владивосток (423)249-28-31
Волгоград (844)278-03-48
Вологда (8172)26-41-59
Воронеж (473)204-51-73
Екатеринбург (343)384-55-89
Иваново (4932)77-34-06

Ижевск (3412)26-03-58
Иркутск (395)279-98-46
Казань (843)206-01-48
Калининград (4012)72-03-81
Калуга (4842)92-23-67
Кемерово (3842)65-04-62
Киров (8332)68-02-04
Краснодар (861)203-40-90
Красноярск (391)204-63-61
Курск (4712)77-13-04
Липецк (4742)52-20-81
Киргизия (996)312-96-26-47

Магнитогорск (3519)55-03-13
Москва (495)268-04-70
Мурманск (8152)59-64-93
Набережные Челны (8552)20-53-41
Нижний Новгород (831)429-08-12
Новокузнецк (3843)20-46-81
Новосибирск (383)227-86-73
Омск (3812)21-46-40
Орел (4862)44-53-42
Оренбург (3532)37-68-04
Пенза (8412)22-31-16
Казахстан (772)734-952-31

Пермь (342)205-81-47
Ростов-на-Дону (863)308-18-15
Рязань (4912)46-61-64
Самара (846)206-03-16
Санкт-Петербург (812)309-46-40
Саратов (845)249-38-78
Севастополь (8692)22-31-93
Симферополь (3652)67-13-56
Смоленск (4812)29-41-54
Сочи (862)225-72-31
Ставрополь (8652)20-65-13
Россия (495)268-04-70

Сургут (3462)77-98-35
Тверь (4822)63-31-35
Томск (3822)98-41-53
Тула (4872)74-02-29
Тюмень (3452)66-21-18
Ульяновск (8422)24-23-59
Уфа (347)229-48-12
Хабаровск (4212)92-98-04
Челябинск (351)202-03-61
Череповец (8202)49-02-64
Ярославль (4852)69-52-93

<https://schmersal.nt-rt.ru> || sxh@nt-rt.ru